

非接触スキャナー入力 オフライン印刷物検査機

コレクトアイ シス



CorrectEye SIS

デジタルデータ と各種 印刷媒体

「刷り出し検査」

決定版！



強力な欠陥検知アルゴリズムで
インライン検査装置では
検出が難しい
薄い傷検出精度が向上

歪み補正技術の搭載でこのような検査でも

グラビア・フレキソ

軟包材

未乾燥

折り出し

フویل（蒸着紙）

輪 転

複雑な伸縮

透 明

白インキ

正確な検査結果！

シリーズ通じて1000ライセンス以上
選ばれるには理由がある「一步先を行く検査エンジン」

GTB製検査シリーズが長年選ばれ続ける理由のひとつに検査エンジン「アイマイン」があります。
どんな印刷メディアの組み合わせで検査しても、過剰な検知無しの「現場で本当に使える」検査結果が
得られます。

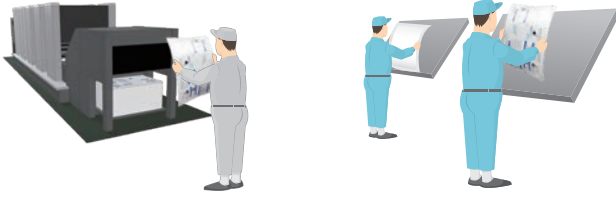
「印刷現場の検査、どうされていますか？」

パターン1

刷り出し目視検査 + 抜き取り目視検査

検査機なし

人海戦術



問題点

- ・ 人による検査は常に精度にムラがあり一定の検査品質が保てない。
- ・ 時間がかかり人件費が増大してしまう。
- ・ 検査した、という証拠が残せず、膨大な検査をトレースもできない。

パターン2

刷り出し目視検査 + インライン全数検査

人海戦術

100%全数検査



問題点

- ・ 人による検査では、刷り出し印刷物の不良を見逃してしまうリスクが高く、それをマスター印刷物としてインライン検査をしてしまい、次々と流れてくる、不良を含んだ印刷物を良品と判断してしまう事故が発生。
- ・ そもそもインライン検査機の検査精度が十分ではない。

CorrectEye SIS が全ての問題を解決します

解決

- ・ 「不良の存在しないRIPデータ」を元に「刷り出し印刷物」を検査できます。人の力では不可能なレベルの、高い検査精度と品質を保ったままスピーディーに検査。全く不良のないマスター印刷物を生み出し、次の「抜き取り検査」も保証します。
- ・ 検査結果は自動的に保存され、違う部署・遠く離れた支社からでも共有・確認。全ての検査をトレース可能にします。



さらに…

- ・ インライン検査機よりも高精度な検査が可能。
- ・ 独自開発の検査エンジン搭載により、一般的に難しいとされる「デジタルデータと紙の印刷物」の検査も、過検知の少ないピンポイントな検査結果を表示します。

刷り出し検査の流れ

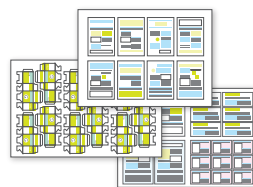
- 1 刷版データ(RIPデータ)をコレクトアイ・シスへ保存
- 2 印刷機から出力された刷り出し印刷物をコレクトアイ・シスでスキャン
- 3 検査精度を選択したらワンタッチで検査開始
- 4 検査結果は自動で保存され、オペレーターはマーキングされた不良箇所を確認するだけ。



信頼できる検査済みの刷版データと刷りだし印刷物に差分が無ければ、不良のない印刷を開始することが出来るようになります。

検査済み刷版データ

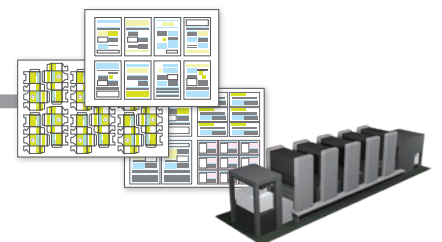
刷り出し印刷物



検査

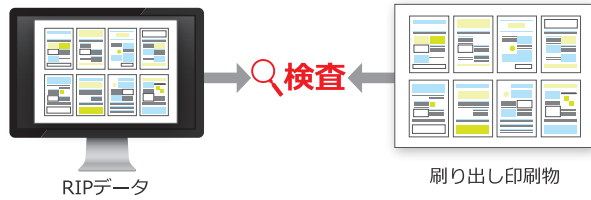
OK

印刷開始

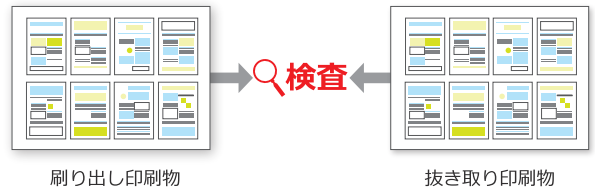


あらゆる検査パターンに対応

RIPデータと刷り出し印刷物の1対1の検査

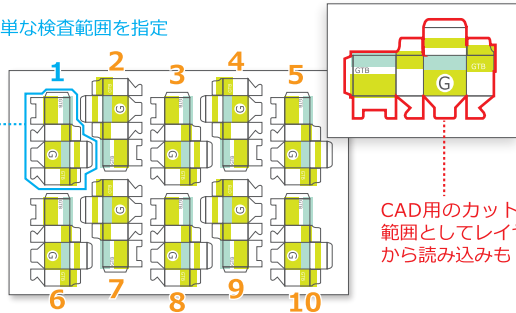


OK刷り出し印刷物と抜き取り印刷物



同じ紙面上の1面をマスターとして残りの面と検査 | CAD用カット線から検査範囲を抽出するオプションも

簡単な検査範囲を指定



パッケージの様な形が入れ子に、それぞれ回転され面付けされた紙面の検査にも、簡単な検査範囲を指定(1)するだけで、紙面上にある全ての面(2 3 4 5 6 7 8 9 10)に対し自動で検査が可能。
また、PDFに保存されたCAD用カット線をそのまま検査範囲として読み込むオプションもお選び頂けます。

POINT

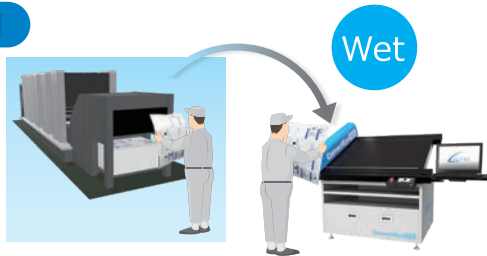
会社により必要な検査は様々に違うものですが、コレクトアイ・シスがあれば、

- ・「印刷物同士の検査」
- ・「複製された印刷物の1面をマスターとして、同じ紙面上のその他の面を検査」
- ・「RIP 8bitデータ」※「1bitデータ」※「PDFデータ」※

・・・などあらゆる組み合わせで検査することが可能です。※オプション

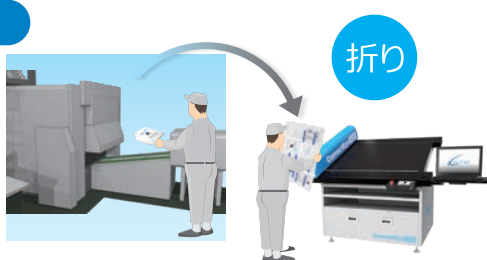
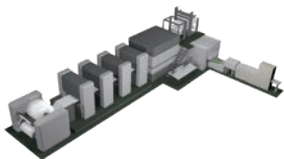
あらゆる印刷機/印刷物に対応

枚葉オフセット印刷



非接触のスキナなので、出力直後のインクが乾いていない状態でも、すぐに印刷物をスキナにセットし検査して頂けます。
表・裏の検査も連続して素早く行えます。

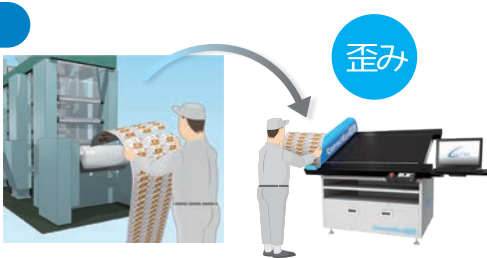
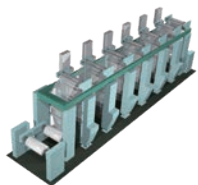
輪転印刷機



強く折られてしまった印刷物、一般的なスキナで入力すると、折れ目の影が発生したり、マイラーシートに挟まなければ入力できなかったりと非常に不便です。

コレクトアイ・シスは「強力吸着システム」を搭載し、台に置くだけで歪みなく平にスキャン、さらに進化した「スマートレイアウト機能」により、折りのある紙とデジタルデータでも高精度な検査が可能です。

グラビア印刷機



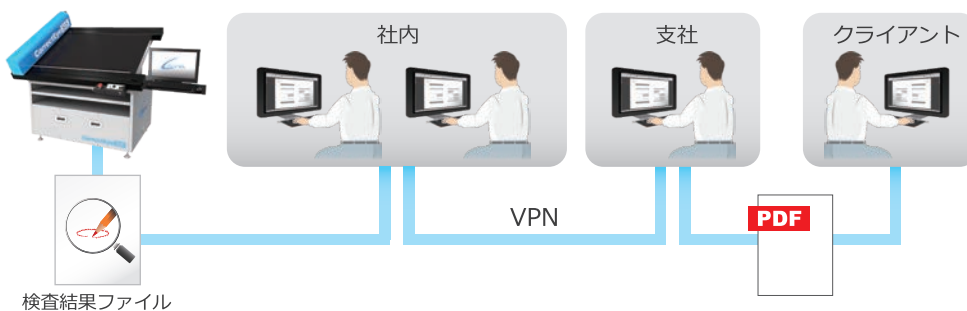
一般的なスキナでは、光によるムラが生じたり、歪んでスキャンされることの多いグラビア印刷物でも「強力吸着システム」と「スマートレイアウト」により安定した精度でスキャン/検査が可能です。

また、裏地の透明なグラビア印刷物には特別なシートをご用意。簡単・きれいにスキャン・検査が可能です。

フリーソフト ホールマークビューアー

検査結果はHallmarkViewerで確認・共有・管理 | レポート機能も充実

検査結果の社内共有はもちろん、クライアントへの提出も可能



PDFレポート

確認機能で追加した、個々のエラーに対する判定、タグ付け、コメント、作業担当者名を含む詳細な報告書として利用できます。

ブリンクHTML

MACユーザー向けにWEBブラウザでアオリ表示が可能となり、モニター校正が可能です。

お困りですか？ 全て解決します！

- ・目視での検査に限界を感じる。
- ・品質保証ができる第三の目が欲しい。
- ・クライアントから検査機導入を求められる。
- ・複数印刷機をカバーできる検査機が必要。
- ・古い印刷機に設置できる検査機がない。
- ・インライン検査機より高精度な検査が必要。
- ・RIP 後のデータと印刷物の比較検査もしたい。
- ・簡単に操作できる検査機が欲しい。

デジタルデータと印刷物の検査

(CMYK)

(RGB)

コレクトアイSISには、独自開発の検査エンジン【EyeMine-アイマイン】が搭載されており、「印刷データと印刷された紙」のような違う媒体の比較検査にも高い性能を発揮します。

デジタルファイル(8bitTIFF)



刷り出しの印刷物等

不良検出例

インライン検査では検出不可能なレベルのピンホール・欠けなどの不良も瞬時に検出します。デジタルデータとの比較検査も高精度で行います。



複数の印刷機も1台のSISで対応

現場にある複数の印刷機から出力される種類の違う印刷物、コレクトアイSISが一台あれば、効率よく全ての種類の検査を進めて行くことが可能です。



さらにジョブ管理機能を備えた「品質管理サーバー」機を用意させて頂きました。

スキャンと検査を分離して作業効率の向上が可能な上に、複数の折、印刷機、パレットごとの印刷物も、ジョブとして一元管理することができるようになり、トレース時にも有効なシステムとなります。

スペック

製品名と型番

- 標準機 (型番) CE-SISH-A ● 幅広機 (型番) CE-SISH-W
- 品質管理サーバー (型番) CE-SISH-AQ

検査可能サイズ

標準機/品質管理サーバー:1091 x 880mm 幅広機:1350 x 880mm

製品構成

- 入力機 ● 検査ソフト: CorrectEye(Software)
- PC、タッチパネルモニター式
- 検査結果ビューワーソフト: HallmarkViewer (コピーフリー)

* 品質管理サーバーは CorrectEye(Software)の代わりに JobMonitor、サーバー用 PC、品質管理サーバー用の各種ソフトが付属します。

デジタルPDFオプション

Adobe 準拠ライブラリを使用し、PDFをCMYKラスタライズした画像を検査対象とするオプション

読み込み解像度

150dpi / 200dpi / 300dpi / 400dpi / 600dpi

電源スペック

100V~240V 900W

機器サイズ (モニターアーム・PC類除く)

標準機/品質管理サーバー: W1480 x D1220 x H1520mm/約235kg

幅広機: W1780 x D1220 x H1520mm/約240kg

比較対象データフォーマット

PDF (オプション)、8bitTiff、1bitTiff (オプション)
カラーモードはCMYK/RGB/グレースケール

記載のソフト名・ハード名等は各社の商標または登録商標です。製品のデザイン・仕様・機能は予告なく変更されている場合があります。詳しくはお問い合わせ下さい。



【神戸本社】
650-0002
兵庫県神戸市中央区北野町3-5-3
TEL 078(265)5385 FAX 078(265)5389

【開発元】
株式会社ジーティービー
http://www.gtb.co.jp

【東京支社】
101-0032
東京都千代田区岩本町2-8-15 井桁ビル7F
TEL 03(6876)8768 FAX 03(6683)7279

【ショールーム・ラボ】
651-0094
兵庫県神戸市中央区琴ノ緒町5-7-17 小橋ビル2F
TEL 078(265)5388 FAX 078(584)0966